



INSTITUTO JUAN PABLO II
Av. Sáenz Peña
576 TEL: 0381- 4205711
Instjuanpabloii@arnet.com.ar
www.instjuanpabloii.com.ar
www.instjuanpabloii.edu.ar

Materia: Educación Artística

Profesor: Garay Manuel


Curso: 1 Año A

Fecha: 28/05/26

T.P.N°24 – RECUPERACIÓN.

Comenzaremos la clase saludando al grupo de alumnos, posteriormente los alumnos que deban rendir la recuperación realizarán el examen para aprobar el 1er Trimestre.

Los alumnos aprobados continuarán con la clase de hoy: **Lápiz y Escala.**



LÁPICES DE GRAFITO

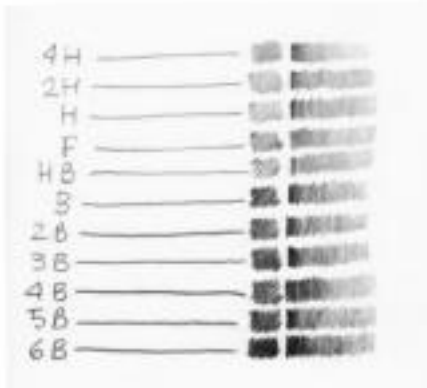
Todos conocemos bien los lápices de grafito porque son los primeros que aprendemos a manejar. Pero ahora vamos a saber más de ellos para usarlos mejor.

Los lápices de grafito tienen una mina protegida por una cubierta de madera. También se puede usar la mina dentro de un portaminas. O en barra, que nos permite hacer unos trazos muy gruesos.

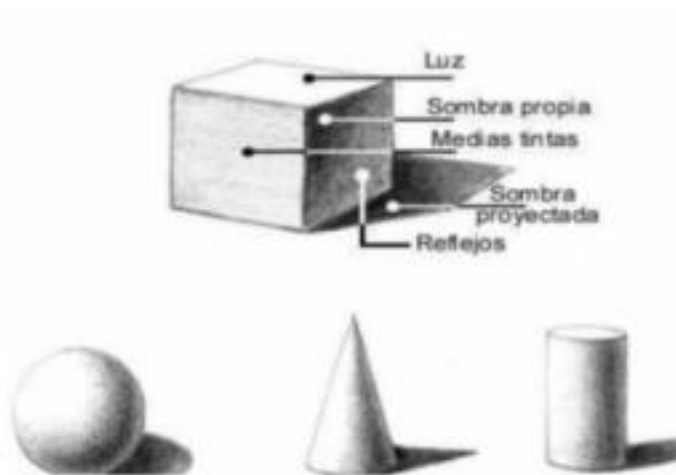
La mina es un compuesto de carbón y arcilla mezclados a altas temperaturas. Es muy importante saber que las minas que tienen más arcilla son más duras y manchan menos. Por el contrario, cuanto menos arcilla lleven son más blandas, más gruesas y el negro que producen es más intenso, y por ello son más difíciles de borrar. Por eso, para hacer dibujos geométricos se usan lápices más duros y que manchan menos.

Degradados o gradaciones de grises

El efecto de gradación del tono más claro al más oscuro se consigue variando la presión del lápiz sobre el papel de dibujo con un solo lápiz.



LUCES Y SOMBRAS



Actividad: Dibujar tres cuerpos geométricos aplicando la teoría de luces y sombras.