



INSTITUTO JUAN PABLO II
Av. Sáenz Peña 576
TEL: 0381-4205711
Institutojuanpabloii@gmail.com
www.instjuanpabloii.com.ar

Materia: Matemáticas

Profesora: Patricia Zelaya

Curso: 3° año A

Bibliografía: Matemática Activados 2. Editorial Puerto de Palo. Edición 2017

TRABAJO PRÁCTICO N° 6

ESTADÍSTICA

MARCO TEÓRICO – PÁG. 215

Por ejemplo:

Las puntuaciones obtenidas por un grupo en una prueba han sido: 15 – 20 – 15 – 18 – 22 – 13 – 13 – 16 – 15 – 19 – 18 – 15 – 16 – 20 – 16 – 15 – 18 – 16 – 14 – 13

Construir la tabla de frecuencia.

PASO 1: Ordeno los datos.

13 – 13 – 13 – 14 – 15 – 15 – 15 – 15 – 15 – 16 – 16 – 16 – 16 – 18 – 18 – 18 – 19 – 20 – 20 – 22

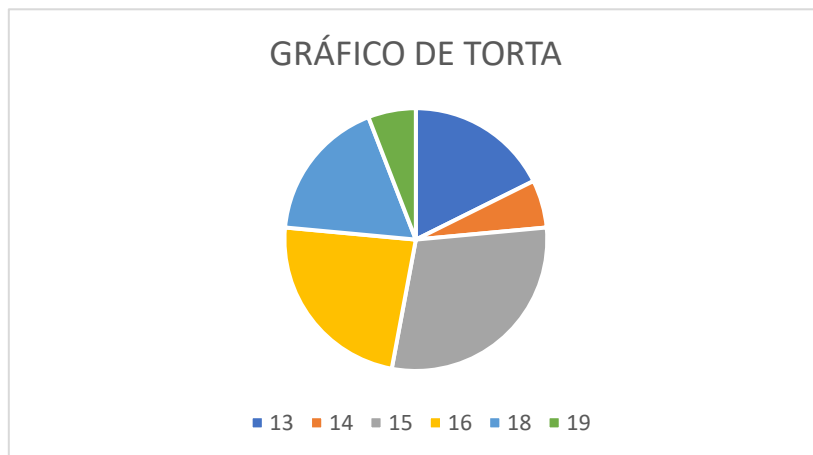
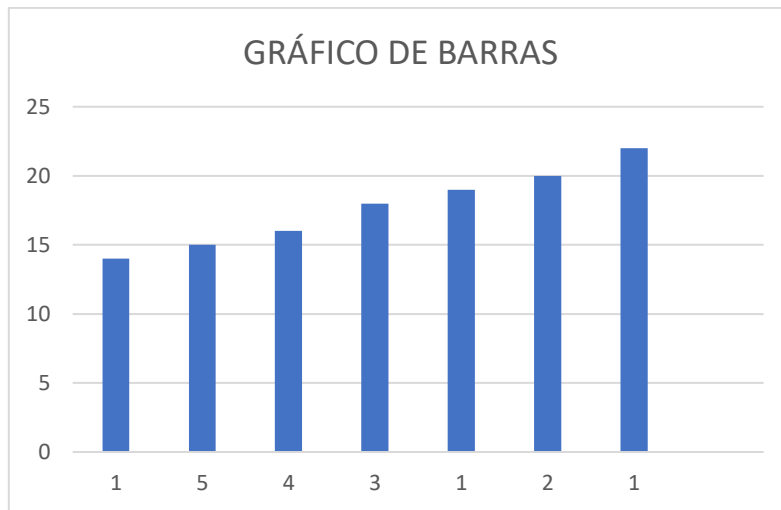
PASO 2: Construir la tabla

PUNTUACIONES	fa	fr	fp
13	3	$\frac{3}{20}$	15
14	1	$\frac{1}{20}$	5
15	5	$\frac{5}{20}$	25
16	4	$\frac{4}{20}$	20
18	3	$\frac{3}{20}$	15
19	1	$\frac{1}{20}$	5



INSTITUTO JUAN PABLO II
Av. Sáenz Peña 576
TEL: 0381-4205711
Institutojuanpabloii@gmail.com
www.instjuanpabloii.com.ar

20	2	$\frac{2}{20}$	10
22	1	$\frac{1}{20}$	5
Total:	20		



Actividad

1. Realizar gráficos de barras y torta a los ejercicios de la.212 (PÁG.YA RESUELTA EN T.P. N° 5)