



INSTITUTO JUAN PABLO II
Av. Sáenz Peña
576 TEL: 0381- 4205711

Instjuanpabloii@arnet.com.ar
www.instjuanpabloii.com.ar
www.instjuanpabloii.edu.ar

Materia: Educación Artística

Profesor: Mansilla Lucas

Curso: 3 año A

Fecha: 27/03/2026

Trabajo Práctico N°4

Tema: Elementos Plásticos en el Arte: El Punto- La línea- La forma.

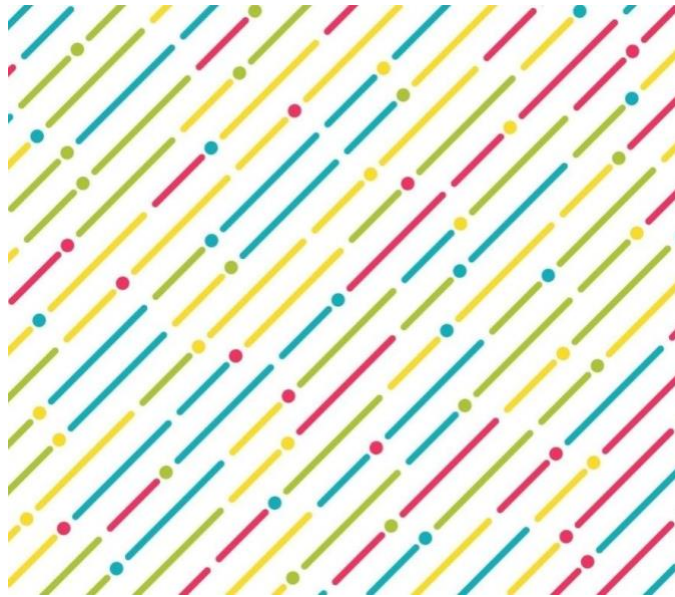
Comenzaremos la clase saludando al grupo de alumnos, y tomando asistencia de la misma.

Una vez culminado este momento, se dará inicio a la clase haciendo una indagación de conocimientos previos, respecto a los elementos plásticos y los conocimientos que tengan los alumnos.

Se brindará una definición de los elementos que componen el lenguaje visual, y la definición posteriormente de lo que es el punto, la línea y la forma.

Se definirá también qué es una figura y que es un fondo.

Una vez culminado el intercambio oral del docente con los alumnos sobre los elementos que componen el lenguaje visual, se procederá a la actividad de la clase, la cual constará de la realización de una estampa en sus hojas.



Actividad: 1- El desafío de esta clase, consistirá en que cada alumno deberá realizar un fondo en su hoja, con los elementos que se definieron anteriormente, es decir un fondo utilizando por ejemplo elementos como puntos, un fondo utilizando elementos mezclados (puntos y líneas), etc.

Para la realización de este fondo se podrán utilizar, distintos colores, como también materiales.

Se prepara el fondo y dejara secar para continuar trabajando en la clase.

Se brindara y explicará diferentes posibilidades de abordar la producción, con múltiples elementos para realizarla, como también diferentes técnicas.

Se hará un ejemplo de todo esto en el pizarrón.

2- Retomando la clase, y con el fondo ya realizado, los alumnos, deberán trabajar en un pequeño retazo de bandeja de telgopor en la cual dibujarán su propio retrato de manera

Sencilla, o podrán seleccionar un símbolo o retrato que quisieran plasmar, hundiendo levemente el trazo en la bandeja.

Lo recortarán por el borde con cuidado y lo entintarán con témpera negra.,
luego lo

Estamparán sobre el fondo realizado la clase anterior

Completarán el fondo con líneas y puntos con marcador negro Para equilibrar
en el caso de que consideren necesario.