



INSTITUTO JUAN PABLO II
Av. Sáenz Peña
576 TEL: 0381- 4205711
Instjuanpabloii@arnet.com.ar
www.instjuanpabloii.com.ar
www.instjuanpabloii.edu.ar

Materia: Educación Artística Plástica

Profesor: Garay Manuel

Curso: 2 Año A

Fecha: 05/09/2024

TP N°22

Recuperación

Iniciaremos la clase con un saludo grupal, luego daremos comienzo a la recuperación del examen del 2do Trimestre.

Paralelamente los alumnos aprobados copiarán el programa del 3er Trimestre y podrán continuar con el tema del día de hoy:

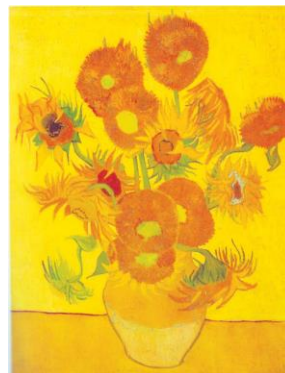
Análisis y desarrollo de Teoría del Color. Paleta cromática de Colores Análogos

Los colores análogos son aquellos cercanos entre sí, es decir, son muy parecidos a los que tienen al lado en el círculo cromático. Son grupos de tres colores como el azul, el azul-verde y el verde, su mezcla azul-verde debe ser una mezcla uniforme de los dos para un aspecto equilibrado.

Colores análogos



Son aquellos colores que se encuentran próximos en el círculo cromático.



Actividad:

- Realizar una composición libre con colores análogos